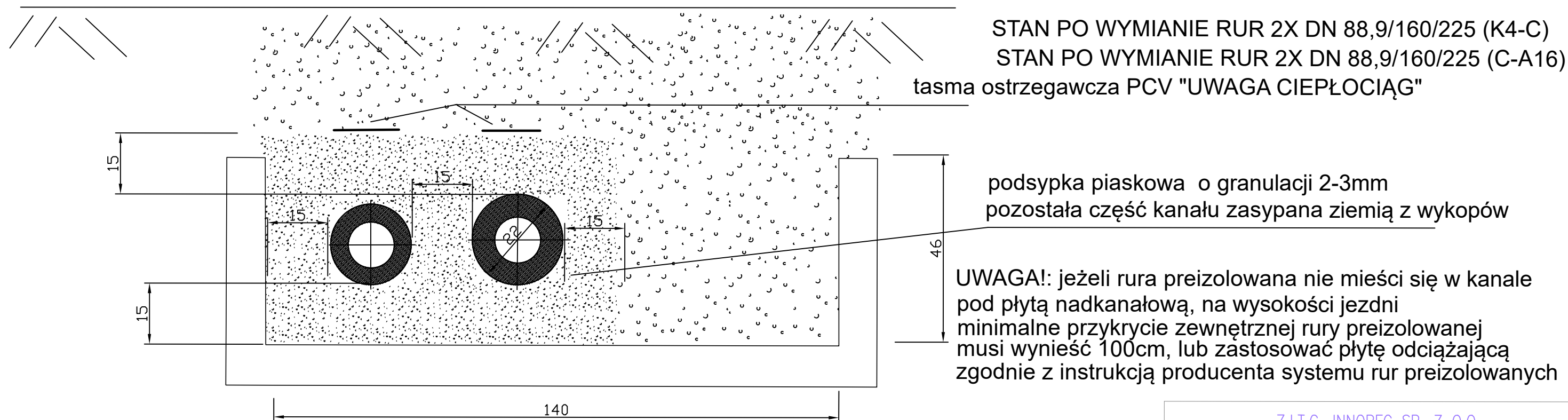
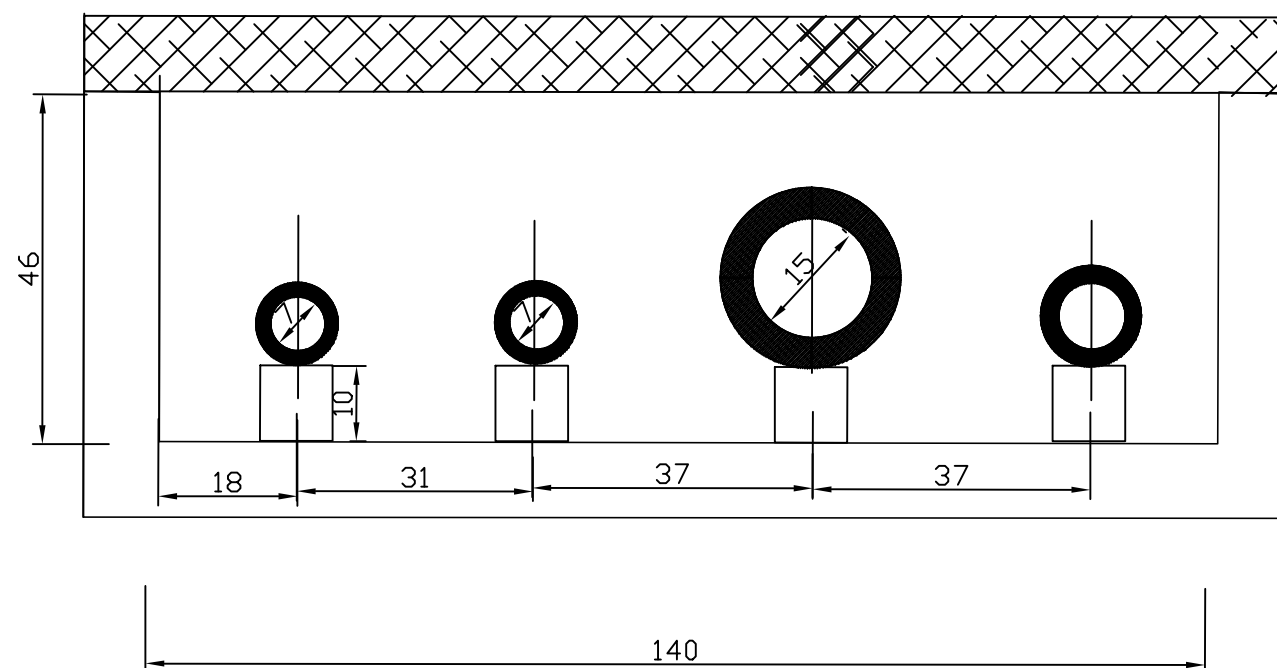


STAN OBECNY 2X DN 76 i 1x159x4,5 1x89x4,5
rury stalowe do demontażu w kanale



Z.I.T.C. INNOPEC SP. Z O.O. 81-338 GDYNIA UL CHRZANOWSKIEGO 3-5			
Stadium	P.W.	Branża	INSTAL. SANITARNE
Obiekt	Przekrój poprzeczny kanału ciepłowniczego K4-C i C-A16		Data 07.2019.
Treść Opracowania	Modernizacja przyłącza ciepłego z komory K3 do komory K4 na terenie stacji Gdynia Cisowa Postojowa		Skala 1:10
Projekt.	MGR INŻ MICHAŁ KOWA UPR. NR.2308/GD/86		Nr rys. 7
Sprawdził	MGR INŻ GRZEGORZ ZYCH UPR NR 4130/GD/89		